

AVTOPLAŠČI ZA OSEBNA, 4x4-/SUV IN POLTOVORNA VOZILA



ZIMSKI

2015



 **FULDA**
VISOKA NEMŠKA TEHNOLOGIJA

www.fulda.si

NADZOR V VSEH POGOJIH.

FULDA Kristall Control HP

V zimskih razmerah je vožnja s pnevmatikami Fulda Kristall Control modra izbira. Visoko zmogljive pnevmatike nudijo odlično kakovost, zmogljivost in ekonomičnost v vseh pogledih.

ČRNA.
ŠIROKA.
MOČNA.



www.fulda.si

❄ ZIMSKI

KRISTALL MONTERO 3 6-7
Pnevmatika, ki prinaša vsesplošno zimsko zmogljivost

KRISTALL CONTROL HP 8-9
Visokozmogljiva pnevmatika za najtežje zimske razmere

KRISTALL 4X4 11
Visokozmogljiva zimska pnevmatika za vozila s štirikolesnim pogonom in športne terence

TRAMP 4X4 YUKON 12
Zimska pnevmatika SUV, dovolj trpežna celo za razmere v Yukonu

CONVEO TRAC 14
Cenovno dostopna pnevmatika za lahka tovorna vozila, s katero se boste lahko vozili vso zimo

CONVEO TRANS 15
Zimska pnevmatika z jeklenim kordnim ogrodjem za večje obremenitve

DRUGI PROFILI PNEVMATIK 16-17

POZNAVANJE PNEVMATIK 18-19

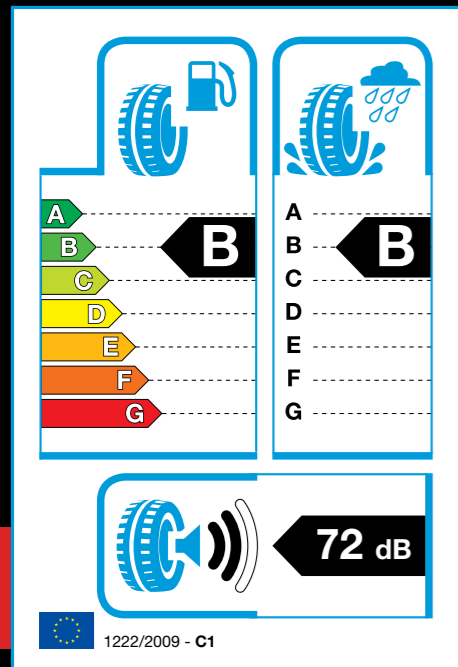
Podatki v tem gradivu so bili veljavni na dan, ko je bilo izdano. Uvrstitev v razrede je lahko od dimenzije do dimenzije posamezne pnevmatike različna. Za podrobnejše in posodobljene podatke se obrnite na svojega prodajalca ali obiščite www.fulda.si

POTREBE VOZNIKOV SO ZA IZBIRO PRAVE PNEVMATIKE BISTVENEGA POMENA

Edino sam voznik lahko določi, katere od več kot 50 lastnosti so zanj pomembne. Njegova odločitev je odvisna od vrste vozila in cest, od letnega časa in od kilometrov, ki jih želi s pnevmatikami prevoziti. Nadvse odločilen dejavnik pri izbiri je tudi način vožnje. Razlike med pnevmatikami so tisto, zaradi česar visokokavostne pnevmatike zasedajo prav posebno mesto: majhen kotalni upor je potreben za varčno vožnjo, dober oprijem pa za športno in tudi terensko. Ne glede na vrsto uporabe vse naše pnevmatike izpolnjujejo najvišje standarde kakovosti in varnosti.

3

OZNAKA EU ZA PNEVMATIKE UPOŠTEVA 3 LASTNOSTI PNEVMATIKE



IZKORISTEK GORIVA

Med razredi je razlika v porabi goriva približno:

- 0,1 l/100 km pri osebnih vozilih s povprečno porabo 5 l/100 km
- 0,95 l/100 km pri težkih gospodarskih vozilih s povprečno porabo 32,3 l/100 km



OPRIJEM NA MOKRI PODLAGI

Med razredi je povprečna razlika v zavorni poti na mokri podlagi približno:

- 4,5 m (pri osebnih vozilih) ali
- 5 m (pri težkih gospodarskih vozilih) na cestni površini s povprečnim oprijemom



ZUNANJI KOTALNI HRUP

Znižanje ravni hrupa za vsak črn val (pribl. 3 dBA) človeško uho zazna kot skoraj še enkrat manj hrupa.

15

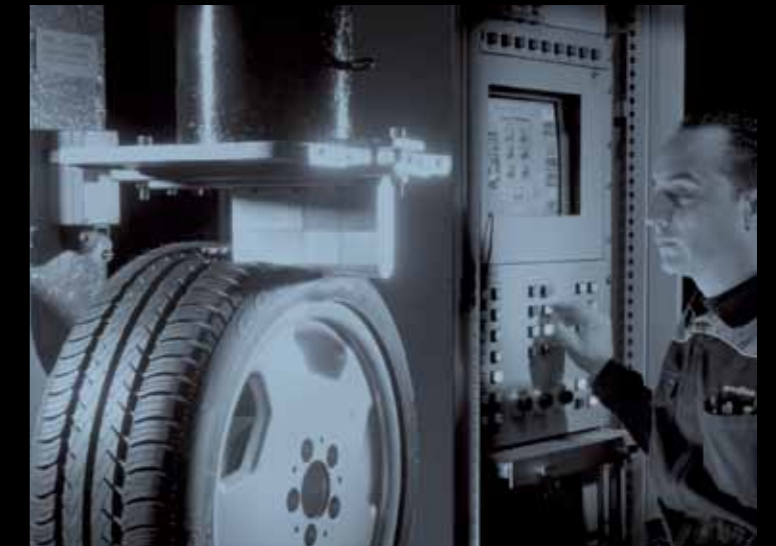
NEODVISNI INŠTITUTI ZA TESTIRANJE PREVERIJO PREKO 15 LASTNOSTI



50

FULDA PRI RAZVOJU SVOJIH PNEVMATIK ZA VSAKO PNEVMATIKO PROUČI VEČ KOT 50 LASTNOSTI

Tudi avtomobilski proizvajalci pri vsakem modelu vozila podrobno določijo za pnevmatike več kot 50 značilnosti.



KRISTALL MONTERO 3

Pnevmatika, ki prinaša vesplošno zimsko zmogljivost



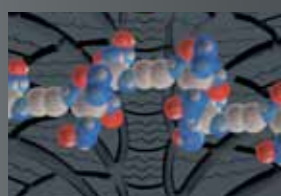
ODLIČNA ZMOGLJIVOST POZIMI

Značilnost: Tehnologija Snow Catcher
Kako deluje: Lovi sneg v naležni ploskvi



OPTIMALNO RAVNOTEŽJE MED VOZNI MI LASTNOSTMI - POZIMI, V MOKREM IN V SUHEM VREMENU

Značilnost: Tehnologija Bubble-Blades
Kako deluje: Povečuje togost blokov





VRHUNSKA ZMOGLJIVOST PRI NIZKIH ZIMSKIH TEMPERATURAH

Značilnost: Tehnologija Low Temp Compound (tehnologija zmesi za nizke temperature)
Kako deluje: Manjša togost pri nizkih temperaturah



Dimenzija				
145/80 R13 75 Q	E	E	66)
155/80 R13 79 T				
165/70 R13 79 T	E	C	68)
175/70 R13 82 T	E	E	68)
155/65 R14 75 T	E	C	67)
165/65 R14 79 T	E	C	68)
165/70 R14 81 T	E	C	68)
175/65 R14 82 T	E	C	68)
175/65 R14 86 T XL	E	C	68)
175/70 R14 84 T	E	C	68)
185/55 R14 80 T	E	C	68)
185/60 R14 82 T	E	C	68)
185/65 R14 86 T	E	C	68)

Dimenzija				
165/60 R15 77 T				
165/65 R15 81 T	E	C	68)
185/55 R15 82 T	E	C	68)
185/60 R15 84 T	E	C	68)
185/60 R15 88 T XL	E	C	68)
185/65 R15 88 T	C	C	68)
195/60 R15 88 T	C	E	67)
195/65 R15 91 T	C	C	69)
195/65 R15 95 T XL	C	E	69)
205/60 R15 91 T	C	E	68)
205/65 R15 94 T	E	C	70)
205/55 R16 91 T	C	C	69)

Izkoristek goriva, Opijem na mokri podlagi, Zunanji kotalni hrup (podrobnejše informacije na strani 4/5)



št. 10/2014



št. 10/2011



št. 10/2010



št. 10/2009

KRISTALL CONTROL HP

Visokozmogljiva zimska pnevmatika za najtežje zimske razmere



ZIMSKA ZMOGLJIVOST

Značilnost: Tehnologija Snow Catcher
Kako deluje: Ustvarja mrežo med seboj prepletenih kanalov, v katere se lovi sneg



VISOKOZMOGLJIVA VODLJIVOST

Značilnost: Visokozmogljiva zgradba avtoplašča
Kako deluje: S pomočjo izbranih elementov zgradbe dobro prenaša sile s platišča na cesto



ODLIČNA ZMOGLJIVOST V MOKREM IN NA CESTAH POZIMI

Značilnost: Zmes za nizke temperature s polno siliko
Kako deluje: Posebej izbrani polimeri pri nizkih temperaturah ne postanejo togi



št. 40/2014



št. 40/2012



št. 10/2012



št. 10/2013



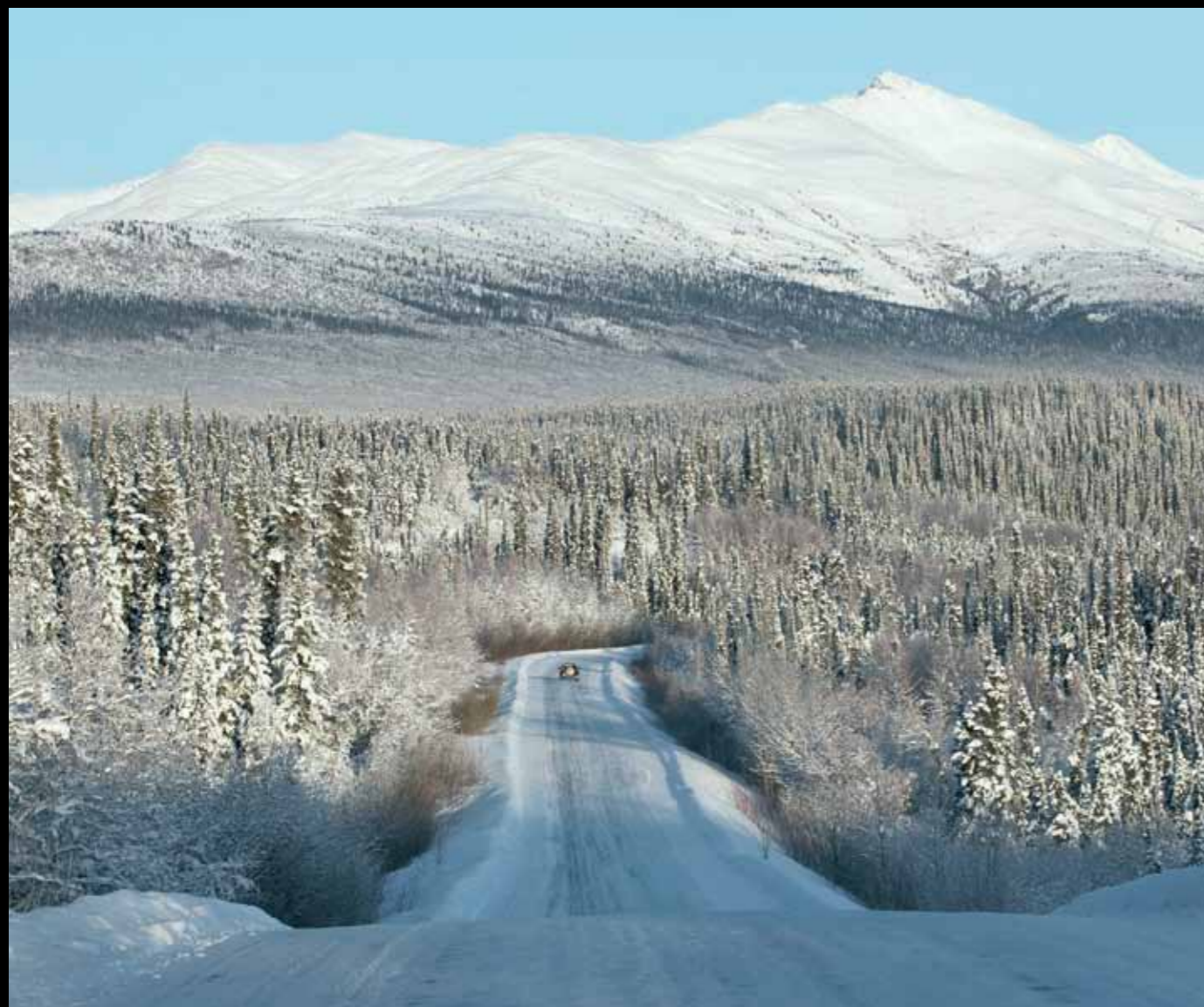
št. 10/2010

Dimenzija				
185/55 R15 86 H XL	E	C	68)
185/65 R15 88 H	E	C	68)
195/50 R15 82 H	E	C	68)
195/55 R15 85 H	F	E	67)
195/60 R15 88 H	E	C	68)
195/65 R15 91 H	E	C	68)
205/60 R15 95 H XL	C	C	68)
205/65 R15 94 H	E	C	68)
215/65 R15 96 H	E	C	69)
195/55 R16 87 H	E	C	68)
195/55 R16 91 H XL				
195/60 R16 89 H	E	C	68)
205/50 R16 87 H	E	C	68)
205/55 R16 91 H	E	C	69)
205/55 R16 94 H XL	E	C	69)
205/55 R16 94 V XL	E	C	69)
205/60 R16 92 H	E	C	68)
205/60 R16 96 H XL	E	C	68)
215/55 R16 93 H	E	C	69)
215/55 R16 97 H XL	C	C	69)
215/60 R16 99 H XL	E	E	69)
215/65 R16 98 H	E	C	69)
225/55 R16 95 H	E	C	70))
225/60 R16 102 V XL	C	C	69)
235/60 R16 100 H	C	C	69)

Dimenzija				
205/50 R17 93 V XL	E	C	69)
215/45 R17 91 V XL	E	E	69)
215/50 R17 95 V XL	E	C	69)
215/55 R17 98 V XL	E	C	69)
225/45 R17 91 H	E	C	69)
225/45 R17 94 V XL	E	C	69)
225/50 R17 94 H	E	C	69)
225/50 R17 98 V XL	E	C	69)
225/55 R17 101 V XL	C	C	69)
225/55 R17 97 H	C	C	70))
235/45 R17 97 V XL	E	E	70))
245/45 R17 99 V XL	E	E	70))
225/40 R18 92 V XL	E	C	70))
225/45 R18 95 V XL	E	C	69)
235/50 R18 101 V XL	C	E	70))
245/40 R18 97 V XL	E	C	70))
245/45 R18 100 V XL	E	E	70))

Izkoristek goriva, Opijem na mokri podlagi, Zunanji kotalni hrup (podrobnejše informacije na strani 4/5)





KRISTALL 4x4

Visokozmogljiva zimska pnevmatika za vozila s štirikolesnim pogonom in športne terence



KRATKA ZAVORNA POT IN DOBER OPRIJEM NA SNEGU IN LEDU

Značilnost: Posebna zimska zmes za nizke temperature
Kako deluje: Zmes ostane prožna pri vsaki temperaturi in zagotavlja dober stik pnevmatike s cestiščem



VARNO VODENJE

Značilnost: Stabilno osrednje področje z neprekinjenim središčnim rebrom
Kako deluje: Postopno prenašanje sil krmiljenja s središča pnevmatike na ramenski del



NIZKA RAVEN HRUPA

Značilnost: Zamaknjeni bloki tekalne plasti in različna velikost blokov
Kako deluje: Zmanjšanje frekvenčnih konic hrupa



Dimenzija				
205/70 R15 96 T	F	C	67)
235/55 R17 103 H XL	F	C	69)
235/65 R17 108 H XL	F	C	69)
255/65 R17 110 T	C	C	69)
235/60 R18 107 H XL	E	B	69)
255/55 R18 109 H XL	E	C	68)

Izkoristek goriva, Oprijem na mokri podlagi, Zunanji kotalni hrup (podrobnejše informacije na strani 4/5)



TRAMP 4x4 YUKON

Zimska pnevmatika SUV,
dovolj trpežna celo za razmere v Yukonu



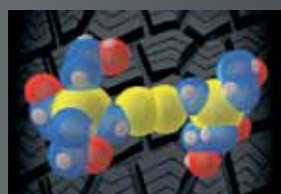
ODPORNOST PROTI AKVAPLANINGU

Značilnost: Široki obodni kanali
Kako deluje: Razprševanje vode in snežne brozge



OPRIJEM NA SPOLZKI PODLAGI

Značilnost: Številne radialne lamele
Kako deluje: Številni prijemni robovi



OPRIJEM POZIMI

Značilnost: Zmes tekalne plasti na osnovi silike
Kako deluje: Zagotavlja izjemno prožnost



Dimenzija				
225/75 R15 102 T	F	E	76)))
235/75 R15 105 T	E	E	76)))
255/75 R15 110 T	E	E	76)))
235/70 R16 106 T	E	E	76)))
255/65 R16 109 T	C	E	76)))
275/55 R17 109 H	C	C	76)))

Izkoristek goriva, Oprijem na mokri podlagi, Zunanji kotalni hrup (podrobnejše informacije na strani 4/5)

POLTOVORNE PNEVMATIKE





CONVEO TRAC

Cenovno dostopna pnevmatika za lahka tovorna vozila, s katero se boste lahko vozili vso zimo



ODPORNOST PROTI AKVAPLANINGU

Značilnost: Globoki kanali po obodu
Kako deluje: Odvajanje vode



VISOKA KILOMETRAŽA

Značilnost: Dezen z velikimi, različno zamaknjenimi bloki
Kako deluje: Optimalna razporeditev obremenitve



TRDEN OPRIJEM NA ZASNEŽENIH IN MOKRIH CESTAH

Značilnost: Maksimalna gostota lamel
Kako deluje: Večje število oprijemnih robov



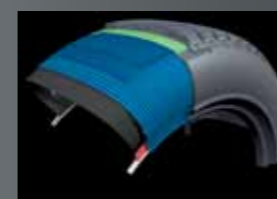
Dimenzija				
185/75 R14 102 Q	F	C	74)))
195/80 R14 106 Q	E	C	74)))
195/70 R15 100 R	F	E	74)))
195/70 R15 104 R	F	E	75)))
205/65 R15 102 T	F	E	75)))
225/70 R15 112 R	E	C	74)))
175/75 R16 101 R	F	C	74)))
185/75 R16 104 R	F	C	74)))
195/65 R16 104 R	E	C	75)))
195/75 R16 107 R	F	C	75)))
205/65 R16 107 T	E	B	75)))
205/75 R16 110 R	F	E	75)))
215/65 R16 106 T	F	C	75)))
215/75 R16 113 R	F	E	75)))
225/65 R16 112 R	F	E	75)))

Izkoristek goriva, Oprijem na mokri podlagi, Zunanji kotalni hrup (podrobnejše informacije na strani 4/5)



CONVEO TRANS

Zimska pnevmatika z jeklenim kordnim ogrodjem za večje obremenitve



OPRIJEM NA MOKRIH CESTAH IN NA CESTAH POZIMI

Značilnost: Odprt dezen tekalne plasti in jekleno kordno ogrodje
Kako deluje: Odvajanje vode in snežne brozge



VISOKA KILOMETRAŽA

Značilnost: Dezen z bloki in globokimi kanali
Kako deluje: Enakomerna porazdelitev obremenitve



TRPEŽNOST

Značilnost: Ramenski bloki, ojačani z zarezi
Kako deluje: Razprševanje generirane toplote za hladen tek



Dimenzija				
205/75 R16 113 Q	E	E	73)))
225/75 R16 121 M	E	C	73)

Izkoristek goriva, Oprijem na mokri podlagi, Zunanji kotalni hrup (podrobnejše informacije na strani 4/5)

DRUGI PROFILI PNEVMATIK



ZIMSKI ZA OSEBNA VOZILA

Dimenzija



KRISTALL MONTERO 2



155/70 R13 75 Q	F	C	66)
155/70 R13 75 T				
175/65 R15 84 T	E	C	69)
175/65 R15 88 T XL	E	C	68)

KRISTALL MONTERO



145/70 R13 71 Q	F	E	68)
155/65 R13 73 Q	F	E	68)
165/65 R13 77 T	E	E	68)
175/65 R13 80 T	E	E	68)
175/80 R14 88 T	E	F	69)
185/70 R14 88 T	F	C	69)
195/70 R14 91 T	E	F	70)

Izkoristek goriva, Oprijem na mokri podlagi, Zunanji kotalni hrup (podrobnejše informacije na strani 4/5)

ZA POLTOVORNA VOZILA

Dimenzija



KRISTALL MONTERO 3



175/65 R14 90 T	E	B	69)
195/60 R16 99 T	E	C	70)

POZNAVANJE PNEVMATIK

1 Blagovna znamka

2 Država izdelave

3 Dimenzija
(npr. 235/65 R 17 108 H XL)
235 = Širina preseka
avtoplašča v mm

65 = Presečno razmerje v %
R = Zgradba avtoplašča
(R = Radialni)

17 = Premer platišča v palcih
108 = Največja nosilnost
(indeks nosilnosti)

H = Simbol hitrosti (210 km/h)
XL = Ojačan

4 Oznaka, ki jo zahtevajo
predpisi ZDA o obveščanju
potrošnikov
(stopnja kakovosti)

5 Lokacija indikatorja
globine kanalov (Δ , twi)

6 Homologacijska oznaka ECE

7 Vrsta avtoplašča
(radialni/brez zračnice)

8 Priporočena smer vrtenja
avtoplašča (pri avtoplaščih z
usmerjenim dezenom)

9 Datum proizvodnje (teden, leto)

10 Oznaka za zimsko pnevmatiko

Zimski indikator obrabe:



Viden je, ko je globina kanalov tekalne plasti le še 4 mm – uporabniku omogoča spremljati preostalo globino profila, da je zagotovljena največja zmogljivost v zimskih razmerah.

Simbol za uporabo v težkih snežnih razmerah:



Industrijski standard, ki omogoča razpoznavanje potrjene zmogljivosti v zimskih razmerah – jamstvo za odličen oprijem na snegu in ledu.



Pooblašчени prodajalec:

Goodyear Dunlop Sava Tires, d.o.o.
Škofjeloška c. 6
4000 Kranj, Slovenija
T +386 (0)4 2077 000
F +386 (0)4 2077 500

