



**Ustvarjene  
za zimo.**



Zimske pnevmatike 2015/16

**GOODYEAR**

MADE TO FEEL GOOD.





## Vsebina



Mislimo napredno . . . . .	4
Goodyearove inovativne tehnologije . . . . .	6
360° Quality Tests . . . . .	10

### PNEVMATIKE ZA OSEBNA VOZILA

Pregled . . . . .	12
UltraGrip: Doslej najuspešnejša družina zimskih pnevmatik . . . . .	13
Vector 4Seasons . . . . .	14
UltraGrip Performance . . . . .	15
UltraGrip 8 Performance . . . . .	16
UltraGrip 9 . . . . .	17

### SUV/4X4 PNEVMATIKE

Pregled . . . . .	18
Tabela ustreznih zamenjav za glavne dimenzije pnevmatik 4x4 . . . . .	20
Vector 4Seasons SUV . . . . .	21
UltraGrip+ SUV . . . . .	22

### TOVORNE PNEVMATIKE

Pregled . . . . .	24
Cargo Vector 2 . . . . .	25
Vector 4Seasons . . . . .	26
UltraGrip 9 . . . . .	27
Cargo UltraGrip 2 . . . . .	28

### DIMENZIJE

Potniške . . . . .	30
SUV/4x4 . . . . .	33
Tovorne . . . . .	34

### POVZETEK

Potniške / SUV/4x4 / Tovorne . . . . .	36
--	----





# Mislimo napredno. To nas je privedlo na luno in nazaj.

**1898**

Ustanovljeno podjetje Goodyear Tire & Rubber Company



**1904**

Izdelamo prvo odstranljivo pnevmatiko na svetu



**1908**

Izdelujemo pnevmatike za Model T Ford, prvi avtomobil serijske proizvodnje



**1934**

Lansiramo Lifeguard - prvo pnevmatiko, ki v primeru nenadnega padca tlaka ohrani stabilnost



**1965**

Naše pnevmatike so na prvem vozilu, ki doseže hitrostni rekord na kopnem 600 milj/h

**1971**

Prve pnevmatike na Luni so naše



**2007**

S pnevmatiko Eagle F1 Asymmetric in njeno tehnologijo Active Cornergrip Technology postavimo nove standarde visoke zmogljivosti

**2005**

Lansiramo RunOnFlat - pnevmatiko, s katero lahko tudi po predrtju ali popolnem padcu tlaka nadaljujemo vožnjo



**2001**

Izumimo BioTRED - okolju prijazno zmes za pnevmatike, na osnovi koruznega škroba

**1997**

Naše pnevmatike so prve zmagovalke na dirkah za Veliko nagrado 350 F1

**1993**

Predstavimo Aquatred, prvo namensko pnevmatiko za mokro podlago



**1985**

Dobavimo prve radialne pnevmatike za komercialno letalo

**SMARTWEAR TECHNOLOGY**

**2008**

S pnevmatiko OptiGrip uvedemo revolucionarno tehnologijo Smartwear; pri pnevmatiki z uporabo prihajajo na dan novi kanali in nova zmes, kar zagotavlja visoko raven zmogljivosti skozi celo življenjsko dobo pnevmatike

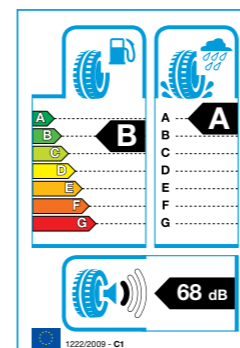
**2009**

Predstavimo novo EfficientGrip: pnevmatiko, ki omogoča manjšo porabo goriva, pri tem pa ohrani vse vozne lastnosti, ki vplivajo na varnost



**2011**

Predstavimo novo Eagle F1 Asymmetric 2 s tehnologijo ActiveBraking ter UltraGrip 8, prvo pnevmatiko z usmerjenim dezenom, pri kateri je uporabljena patentirana tehnologija 3D-BIS® (sistem tridimenzionalnega prepletanja blokov)



**2012**

Pri uvajanju oznake EU za pnevmatike imamo vodilno vlogo in zagotavljamo, da se kupci pri nakupu pnevmatik odločajo dobro obveščeni o njihovih najpomembnejših lastnostih

**2012**

Razvijamo pnevmatiko, izdelano iz obnovljive biomase. Konceptna pnevmatika Biolsoprene™ je bila predstavljena na Konferenci o podnebnih spremembah v Københavnu



**2013**

Lansirana je EfficientGrip Performance z oceno A za oprijem na mokri podlagi



**2014**

Uvedba Goodyearove tehnologije SoundComfort; pnevmatike s peno, ki duši zvok, za zmanjšanje hrupa v notranjosti vozila



# Goodyearove inovativne tehnologije.

Skozi vso zgodovino je bil Goodyear pionir na področju inovacij. Pri razvoju Goodyearovih pnevmatik danes sodelujejo raziskovalci in inženirji z vsega sveta in uvajajo nove tehnologije.

Ne samo, da delujejo na samem znanstvenem vrhu na področju gume in polimerov, razširili so se tudi na povsem druga področja, kot so računalništvo, fizika in matematika. Kot lahko vidite, proizvodnja pnevmatik po naše pomeni veliko predhodnega razmišljanja.



Pri Goodyearovi revolucionarni tehnologiji 3D-BIS Technology® so vsi elementi blokov tesno povezani, da tekalna plast ostane toga, to pa pomeni večjo smerno stabilnost na mokrih in suhih cestah.

#### Prednosti

- Udobnejša in manj utrujajoča vožnja
- Boljši oprijem na snegu in ledu



Zaradi inovativnega dezena tekalne plasti s tridimenzionalnimi bloki se med zaviranjem pnevmatika bolje oprime ceste.

#### Prednosti

- Krajša zavorna pot na suhih in mokrih cestah



Tehnologija ojačitve noge na bočnici avtoplašča zagotavlja enakomerno porazdelitev pritiska na podlago in povečuje učinkovitost naležne ploskve, ki aktivno vključuje vsa tri območja tekalne plasti.

#### Prednosti

- Visoka zmogljivost
- Odpornosti proti akvaplaningu
- Vodljivost na mokri podlagi



Goodyearova tehnologija RunOnFlat temelji na ojačitvi notranje stene bočnic pnevmatike. Ojačene bočnice poskrbijo, da pnevmatika po predrtju ostane na platišču, in do 80 km uspešno nosijo težo avtomobila, tudi če je pnevmatika popolnoma prazna.

#### Prednosti

- Pnevmatike v nevarnih razmerah na cesti ni treba menjati
- Ni nevarnosti razpočenja pri hitri vožnji na avtocesti



Omogoča zanesljivo vožnjo tudi po slabih cestah, to pa po zaslugi trpežnosti dveh plasti iz materiala DuPont™ Kevlar®, ki je močnejši od jekla.

#### Prednosti

- Velika odpornost proti predrtju in zarezam



Edinstven dezen s tehnologijo SmartTRED se ponaša z več namenskimi območji tekalne plasti, ki se prilagajajo različnim razmeram na cesti.

#### Prednosti

- Odlična zmogljivost čez vse leto



Tehnologija ojačitve noge na bočnici avtoplašča zagotavlja enakomerno porazdelitev pritiska na podlago in povečuje učinkovitost naležne ploskve, ki aktivno vključuje vsa tri območja tekalne plasti.

#### Prednosti

- Visoka zmogljivost
- Odpornosti proti akvaplaningu
- Vodljivost na mokri podlagi



Zaradi lahke zgradbe in napredne tehnologije zmesi pnevmatika za kotaljenje potrebuje manj energije.

#### Prednosti

- Nižji stroški za gorivo in manj izpustov CO<sub>2</sub>



Ta revolucionarna tehnologija zagotavlja učinkovitejši stik lednih bodic z vozno podlago in s tem odličen oprijem in vodenje vozila po poledenelih cestah.

#### Prednosti

- Odličen oprijem in vodljivost na ledu



Za Goodyearovo tehnologijo SoundComfort je značilno, da je v tesnilno ploščo pnevmatike vstavljena pena, ki duši zvok.

#### Prednosti

- Zmanjšanje skupnega hrupa v notranjosti vozila do 4dbA
- Majhna teža in trajna rešitev – za celotno življenjsko dobo pnevmatike



Tehnologija Tread Optimal Performance za optimalno zimsko zmogljivost tekalne plasti

#### Prednosti

- Enostavno spremljanje, če je obraba tekalne plasti še primerna za zimske razmere



Dve zmesi skozi celo življenjsko dobo pnevmatike ohranjata optimalno ravnotežje med njenim oprijemom na mokri podlagi in kotalnim uporom.

#### Prednosti

- Krajša zavorna pot na mokri podlagi in manjša poraba goriva



# Najnovjša generacija tehnologije RunOnFlat

- 1 Nova komponenta, odporna na stiskanje
- 2 Nova zgradba z vložki iz rejonca
- 3 Nova oblika in materiali utrjene bočnice
- 4 Nova oblika noge



**Na splošno so te pnevmatike enako dobre ali celo boljše od pnevmatik, ki nimajo tehnologije RunOnFlat\***

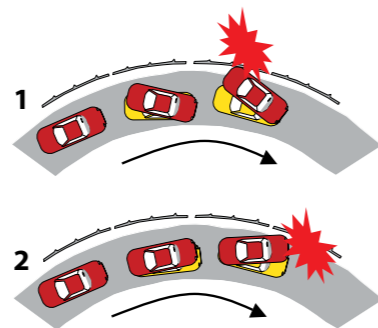
## Zimske pnevmatike ROF (RunOnFlat)

Leta 2010 je Goodyear uradno predstavil najnovjšo generacijo pnevmatik RunOnFlat. Njihova popolnoma nova tehnologija ima tako za avtomobilске proizvajalce kot za uporabnike in okolje številne prednosti, med katerimi so manjša masa, nižji kotalni upor in nižja poraba goriva, ki vodi tudi k nižji ravni izpustov CO<sub>2</sub>. Nova generacija pa zaznamuje še en dosežek na področju RunOnFlat: nove pnevmatike RunOnFlat so glede udobja primerljive s klasičnimi pnevmatikami. In domov vas bodo pripeljale varno, čeprav predrti, česar druge ne zmorejo.

### Rezultati testa TÜV SÜD Automotive

- 13% nižji kotalni upor\*
- 4% krajša zavorna pot na mokri cesti\*
- Pri ocenjevanju udobnosti vožnje so se v primerjavi s standardnimi pnevmatikami enako dobro odrezale\*

\*V primerjavi s povprečnimi rezultati, ki so jih na testu TÜV SÜD Automotive dosegle istodobne pnevmatike dveh glavnih konkurenčnih proizvajalcev; dimenzija pnevmatike 245/45R17 99Y XL; vozilo Audi A4; lokacija: Mireval/ Francija, Colmar-Berg/ Luksemburg in Garching/Nemčija; datum: februar 2010; poročilo 76241451-1.



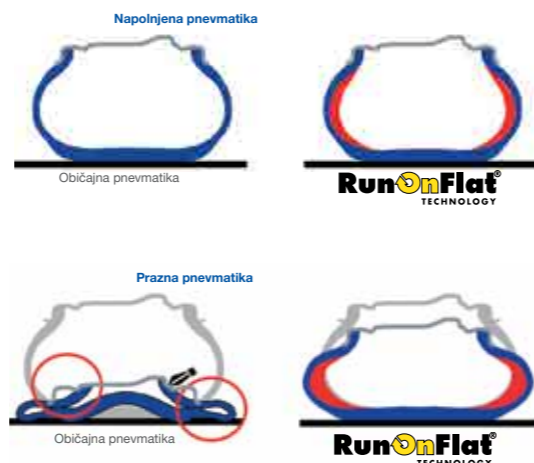
**RunOnFlat TECHNOLOGY**

= Običajna pnevmatika

S pnevmatikami ROF je precej manj situacij, v katerih začne vozilo nevarno zanašati

**Prva situacija:** Razpočenje zadnje pnevmatike lahko povzroči nadkrmiljenost

**Druga situacija:** Razpočenje sprednje pnevmatike lahko povzroči podkrmiljenost



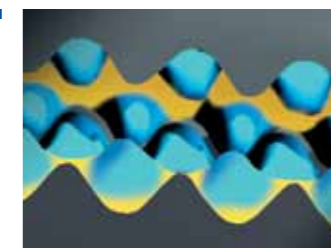
## Tehnologija 3D-BIS® (3 Dimensional - Block Interlocking System - Tridimenzionalni sistem medsebojnega prepletanja blokov)

### Boljši oprijem, krajša zavorna pot in povečana vodljivost

Nekoč so spremenljive zimske razmere za inženirje predstavljale nemalo težav.

Na mokrih in suhih cestah je stabilnost vozila odvisna od togosti blokov tekalne plasti pnevmatik. Pri zimskih pnevmatikah pa se zaradi boljšega oprijema na snegu in ledu uporabljajo lamele. Te lamele vsak posamezen blok tekalne plasti razdelijo na več delov, zaradi česar je le-ta bolj upogljiv, stabilnost vozila na mokrih in suhih cestah pa zato manjša.

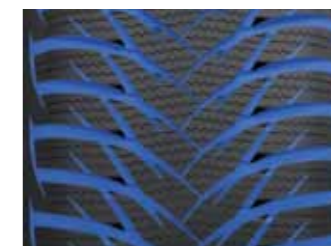
Revolucionarna tehnologija 3DBIS podjetja Goodyear vse elemente blokov tesno poveže, da bloki ohranijo togost in vozilo je tako na mokrih in suhih cestah bolj stabilno, vožnja pa udobnejša in manj utrujajoča. Obenem tehnologija omogoča večje število lamel, da se vozilo na snegu in ledu bolje drži ceste.



Na notranji strani odprte lamele so na eni strani izbočene gumene piramide, na drugi pa ustrezne vdolbine.



Ko pride blok tekalne plasti v stik s cesto, se lamele zaradi specifične valjaste oblike tesno zaprejo. Bloki tako dosežejo togost, ki omogoča pnevmatiki izvrstno vodljivost in odzivnost na suhih in mokrih cestah.



Gosto posejane lamele dajejo pnevmatiki dodaten oprijem, ker se s svojimi robovi dobesedno zagrizajo v sneg in led in s tem čvrsto oprimejo podlago, saj se, preden pridejo v stik s površino ceste, razprejo.



# Zasnovani za vaše dobro počutje.



## 360° QUALITY TESTS

Kar zadeva kakovost, dobro za nas ni dovolj dobro.

Zato pri vsaki pnevmatiki, ki jo razvijemo, temeljito preverimo več kot 50 lastnosti – medtem ko oznaka EU upošteva samo 3 kategorije, testi v revijah pa 15.



Goodyearovi inženirji testirajo vsak nov vzorec pnevmatike, pri čemer upoštevajo več kot 50 kriterijev. Za zimske pnevmatike velja nekaj dodatnih, zanje značilnih in zelo pomembnih dejavnikov zmogljivosti, ki pa jih oznaka EU ne upošteva.

50  
kriterijev



Vrhunske evropske avtomobilске organizacije in revije izvajajo neodvisne teste pnevmatik, pri čemer upoštevajo 15 ključnih dejavnikov zmogljivosti.

15  
kriterijev

Standardizirana oznaka za pnevmatike, uvedena z uredbo EU 1222/2009, seznanja potrošnike s tremi lastnostmi pnevmatike.

3  
kriteriji



#### Izkoristek goriva

Oznaka vas seznanja s prihrankom goriva, ki je odvisen od kotalnega upora pnevmatike. Razlika med pnevmatikami razreda G in A na vozilu lahko pomeni do 7,5 % manjšo porabo goriva\*.



#### Oprijem na mokri podlagi

Na oznaki je podatek o zavorni poti osebnega vozila, ki po spolzki cesti vozi s hitrostjo 80 km/h. Razlika med pnevmatikami razreda F in razreda A na vozilu pomeni do 18 metrov krajšo zavorno pot\*\*, kar je enako sedemkratni dolžini avtomobila Smart.



#### Zunanji kotalni hrup

Vrednost zunanjega kotalnega hrupa pnevmatike je izražena v decibelih (dB), na oznaki pa so zraven še eden, dva ali trije zvočni valovi. En val označuje najtišjo pnevmatiko, dva v grobem pomenita še enkrat večje zvočno valovanje, trije pa štirikrat večjega.



## Za užitek v vožnji.

## Pnevmatike za osebna vozila

# GOODYEAR

MADE TO FEEL GOOD.

\* Po oceni učinka, SEC (2008) 2860, ki jo je izdelala Evropska komisija.

\*\* Primer oznake v skladu s publikacijo EU NO1222-2009, format v skladu s 1. in 2. členom Priloge II k Uredbi. Rezultati, prikazani na vzorčni oznaki EU za pnevmatike, so samo okvirni. Primer podajamo samo v splošno informativne in izobraževalne namene.



# Zimske pnevmatike Goodyear, primerne za vaše vozilo in razmere na cesti

Širok izbor standardnih, visokozmogljivih, 4x4 in tovornih pnevmatik Goodyear za zahtevne vozne razmere v zimskih dneh zagotavlja novo raven zmogljivosti za vse vrste vozil. Pri vodilnih avtomobilskih revijah in neodvisnih organizacijah za testiranje jim izrekajo priznanja in jih nadvse cenijo.

V spodnji tabeli so navedene pnevmatike Goodyear za potniška vozila iz našega zimskega programa, pri čemer so za vsako pnevmatiko posebej navedene njene značilnosti, delovanje in prednosti ter dimenzije, v katerih je na voljo.

V tej brošuri so opisane vse pnevmatike Goodyear za potniška vozila iz našega zimskega programa, pri čemer so za vsako pnevmatiko posebej navedene njene značilnosti, delovanje in prednosti ter dimenzije, v katerih je na voljo.

Za dodatne informacije in podatke o razpoložljivosti proizvodov se obrnite na Goodyearovega predstavnika.

	Ultra zmogljive pnevmatike	UHP ULTRA-HIGH PERFORMANCE	Visoko zmogljive pnevmatike	HP HIGH PERFORMANCE	Standardne pnevmatike	ST STANDARD
Simbol hitrosti Hitrost (km/h)	ZR >240	Y 300	290	280	W 270	260 250 V 240 230 220 H 210 200 T 190 S 180 R 170 Q 160
Vector 4Seasons						
Eagle UltraGrip GW-3						
UltraGrip Performance <b>NOVA</b>						
UltraGrip 8						
UltraGrip 8 Performance						
UltraGrip 9						

## Uspeh družine UltraGrip!

**2015** UltraGrip Performance **Družinski uspeh se nadaljuje!**

**2014** UltraGrip 9

**2012** UltraGrip 8 Performance

**2011** UltraGrip 8

**2008** UltraGrip Performance 2

**2007** UltraGrip 7+

**2005** UltraGrip 7

**2000** UltraGrip 6

**1998** UltraGrip 5

**1992** UltraGrip 4

**1985** UltraGrip 3

**1980** UltraGrip 2

**1971** UltraGrip

Z inovacijami že **44 let** dosegamo izjemne rezultate!  
Prodanih je več kot **60 milijonov** pnevmatik UltraGrip!



# Vector 4Seasons

## Izjemna vozna zmogljivost z enim samim kompletom pnevmatik

- Varnost in nadzor nad vozilom v vseh vremenskih razmerah
- En komplet pnevmatik za vse letne čase, čez vse leto
- Prihranek časa in denarja
- 3PMSF \* potrjuje skladnost z industrijskim standardom za pnevmatike, klasificirane kot zimske
- Tiha in udobna vožnja



### Odlična zmogljivost čez vse leto

Pnevmatika Vector 4Seasons se po zaslugi Goodyearove tehnologije Weather Reactive Technology prilagaja spremembam, ki jih prinašajo različni letni časi. Edinstveni vzorec SmartTRED odlikujejo tri namenska območja tekalne plasti, ki se prilagajajo razmeram na cesti.



### Oprijem v vsakršnih vozniških razmerah

Pnevmatika Vector 4Seasons z gosto posejanimi tridimenzionalnimi vavljastimi lamelami nudi boljši oprijem na ledu in snegu kot konkurenčne pnevmatike. Pnevmatika si je prislužila simbol snežinke, kar pomeni, da izpolnjuje standarde, ki veljajo za namenske zimske pnevmatike.



### Okolju prijazna

Z manj goriva prevozite več - s pnevmatiko, ki se z lahkoto kotali. S pnevmatiko Vector 4Seasons lahko prevozite več kilometrov, k čemur pripomoreta njena celoletna zmes in sploščen obris, ki zagotavlja enakomerno porazdelitev pritiska na podlago.



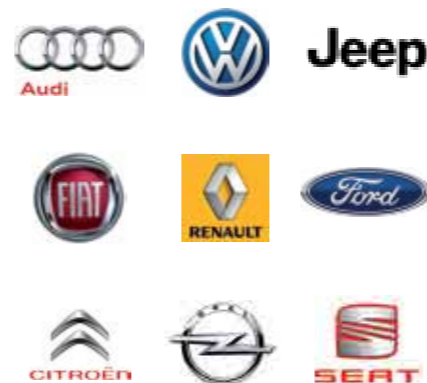
## Odlični rezultati testov TÜV

- **12%** krajša zavorna pot na snegu\*
- **19%** krajša zavorna pot na mokrih cestah\*
- **13%** krajša zavorna pot na poledenelih cestah\*



TESTIRANO \* V primerjavi s povprečnimi rezultati treh glavnih konkurenčnih pnevmatik. Meritve je na Goodyearovo zahtevo izvedel TÜV SÜD Automotive decembra 2014 in januarja 2015; dimenzija pnevmatike: 205/55R16 94V; testno vozilo: VW Golf 7; kraj testiranja: Saariselka Ivalo (FI), Mireval (F), Montpellier (F), TÜV SÜD Allarch (D), TÜV SÜD Garching (D); št. poročila: 713051337

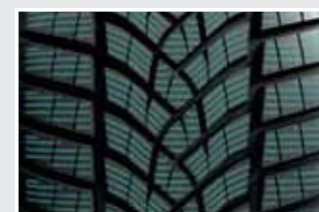
## Nameščene na avtomobilih vrhunskih znamk



# UltraGrip Performance

## Zmogljivost na snegu se začne s potovanjem

- Učinkovito zaviranje na snegu
- Zanesljivo vodenje vozila na snegu
- Izjemna zmogljivost na ledu
- Zmanjšana nevarnost akvaplaninga
- Inovativne tehnologije za izjemno zmogljivost pnevmatike v vsakršnih zimskih vozniških razmerah



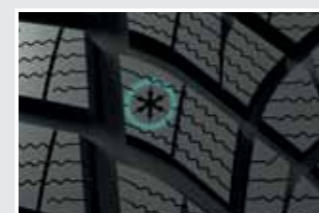
### Krajša zavorna pot na snegu

Ko gre zares, je krajša zavorna pot, ki vam jo omogoča Goodyearova tehnologija SnowProtect Technology®, še kako pomembna.



### Zmanjšana nevarnost akvaplaninga

Hidrodinamični kanali pripomorejo k odvajanju vode s površine pnevmatike – za manjšo nevarnost akvaplaninga in boljši oprijem v snežni brozgi.



### Optimizirana obraba tekalne plasti

Tehnologija Tread Optimal Performance za učinkovito spremljanje obrabe tekalne plasti.

## Odlični rezultati testov TÜV

### 3% krajša zavorna pot na snegu\*



TESTIRANO \* V primerjavi s povprečnimi rezultati štirih glavnih konkurenčnih pnevmatik. Meritve je na Goodyearovo zahtevo izvedel TÜV SÜD Automotive decembra 2014 in januarja 2015; dimenzija pnevmatike: 225/50R17 98V; testno vozilo: BMW X5 3.0D; kraj testiranja: Saariselka Ivalo (FI), Mireval (F), Montpellier (F), TÜV SÜD Allarch (D), TÜV SÜD Garching (D); št. poročila: 713051336.

## Nameščene na avtomobilih vrhunskih znamk





# UltraGrip 8 Performance



## Ta visokozmogljiva zimska pnevmatika se ponaša s tehnologijo Goodyear 3D Bis Technology®

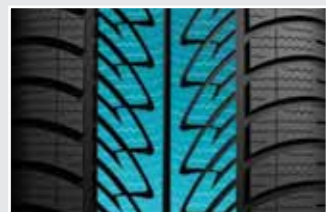
Zimske vozne razmere za marsikaterega voznika predstavljajo nočno moro. Toda Goodyear je zdaj izdelal novo, visokozmogljivo pnevmatiko, ki ima odlične vozne lastnosti na snegu in ledu ter na mokri podlagi.

Ta visokozmogljiva pnevmatika, imenovana Goodyear UltraGrip 8 Performance, združuje tri tehnologije lamel, vključno s tehnologijo 3DBis Technology®, in večjo naležno ploskev, zaradi česar je za 6 % učinkovitejša pri zaviranju na snegu in se odlično oprime tako zasnežene kot poledenele podlage.



### Zanesljivo vodenje vozila na snegu

Pnevmatika UltraGrip 8 Performance ima v dezenu tri različne vrste lamel, ki zagotavljajo učinkovit oprijem in zaviranje po zbitem snegu. Žagasto oblikovano osrednje rebro deluje kot snežni plug, saj se zarije v sneg na površini vozišča in s tem daje pnevmatiki dodaten oprijem.



### Odlične lastnosti na ledu

UltraGrip 8 Performance ima veliko naležno površino, kar izboljšuje vodljivost vozila na ledu. Zmes tekalne plasti s siliko ohranja dober oprijem tudi pri nizkih temperaturah.



### Zmanjšana nevarnost akvaplaninga

Posebni hidrodinamični kanali v tekalni plasti učinkovito odvajajo vodo izpod pnevmatike, zaradi česar na mokrih in s snežno brozgo pokritih cestah lažje ohranite nadzor nad vozilom.

## Odlični rezultati testov TÜV

- **6%** krajša zavorna pot na snegu\*
- **3%** boljša vodljivost vozila na snegu\*
- **2%** večja odpornost proti akvaplaningu\*
- Najmanjši kotalni upor\*



\* Glede na povprečno zmogljivost treh glavnih konkurenčnih pnevmatik, po meritvah, ki jih je marca 2012 izvedel TÜV SÜD Automotive; dimenzija pnevmatike: 225/45R17 94V XL, testno vozilo: Audi A3; lokacija: Ivalo (FIN), Mireval (FR), poročilo št. 76248182.

# UltraGrip 9



## Strokovnjaki jo priporočajo! Avtomobilске revije jo nadvse cenijo.

- Odlične lastnosti pri zaviranju
- Čvrst oprijem na snegu
- Zmanjšana nevarnost akvaplaninga
- Tehnologija TOP Indicator
- Priporočila revij



### Krajša zavorna pot na snegu

Izkoristite možnost krajše zavorne poti, ki vam jo omogoča Goodyearova tehnologija 3D BIS Technology®, ko jo najbolj potrebujete.



### Manjša nevarnost akvaplaninga

Hidrodinamični kanali pripomorejo k odvajanju vode s površine pnevmatike – za manjšo nevarnost akvaplaninga in boljši oprijem v snežni brozgi.



### Optimizirana obraba tekalne plasti

Tehnologija Tread Optimal Performance za optimalno spremljanje obrabe tekalne plasti.

## Odlični rezultati testov TÜV

- **4%** krajša zavorna pot na snegu\*
- **4%** boljši oprijem na snegu\*
- **8%** večja odpornost proti akvaplaningu na mokri cesti\*



\* V primerjavi s povprečnimi rezultati treh glavnih konkurenčnih pnevmatik. Meritve je izvedel TÜV SÜD Automotive januarja 2014; dimenzija pnevmatike: 195/65R15 91T; testno vozilo: VW Golf 7; kraj testiranja: območje St. Moritz (CH), Mireval (F), Montpellier (F), TÜV SÜD Allarch (D), TÜV SÜD Garching (D); št. poročila: 76252693-1.

## Zelo dobri rezultati testov v revijah



## Zelo dobri rezultati testov v revijah





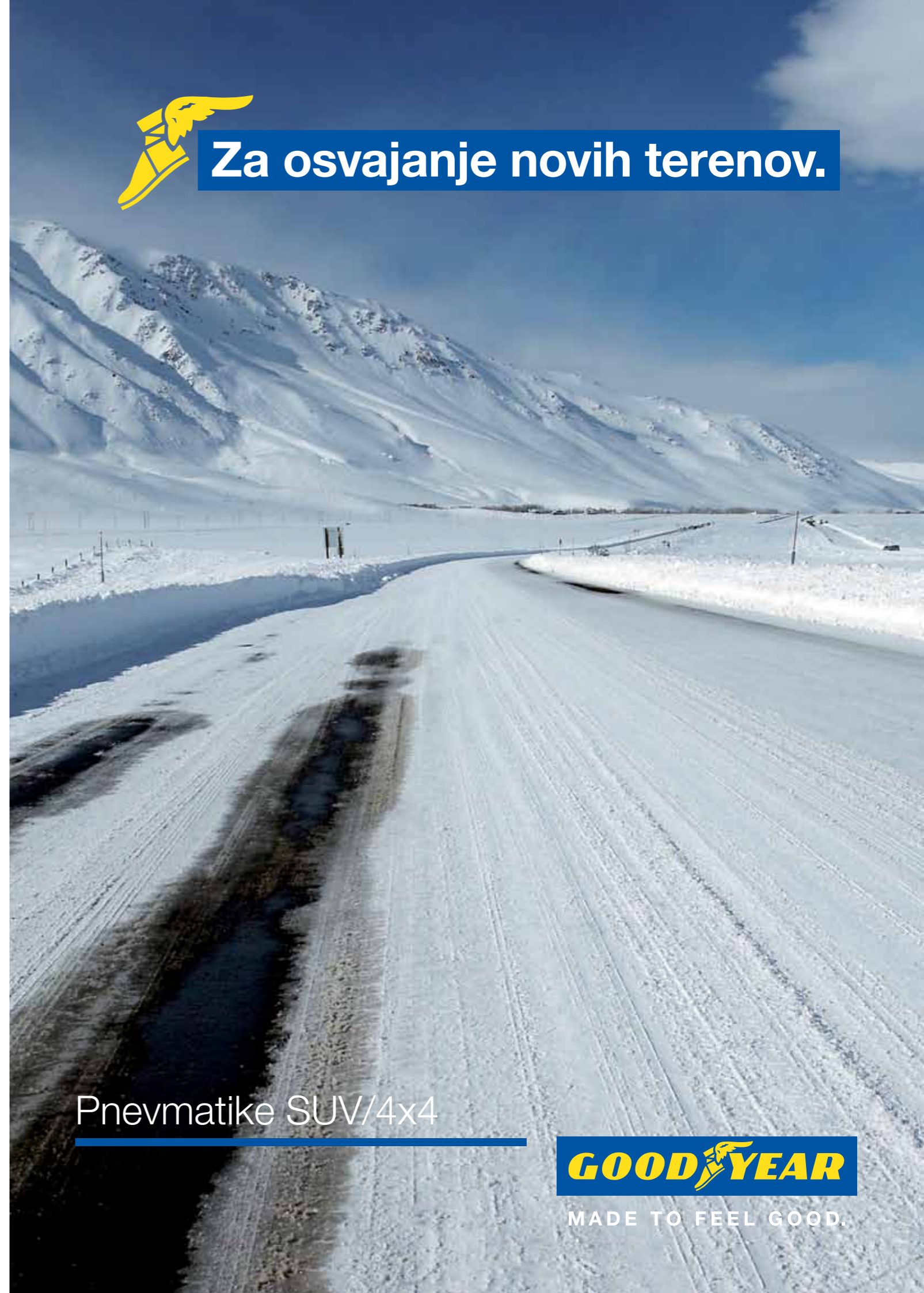
# Visoka zmogljivost in odličen oprijem iz Goodyeara

Goodyear s svojo ponudbo za vozila SUV/4x4 zagotavlja namenske pnevmatike za vse vrste uporabe. S pomočjo spodnje tabele boste lahko hitro ugotovili, katere pnevmatike je v določenih voznih razmerah najbolje uporabiti.

Za dodatne informacije in podatke o razpoložljivosti proizvodov se obrnite na Goodyearovega predstavnika.



Za osvajanje novih terenov.



	Cestne	SUV 4x4 ON-ROAD	Cestno-terenske	SUV 4x4 ON/OFF-ROAD	Terenske	SUV 4x4 OFF-ROAD
--	--------	-----------------	-----------------	---------------------	----------	------------------

	Vector 4Seasons SUV	
	UltraGrip+ SUV	
	Wrangler UltraGrip	

Pnevmatike SUV/4x4

**GOODYEAR**

MADE TO FEEL GOOD.



## Tabela ustreznih zamenjav za glavne dimenzije pnevmatik 4x4

Uporaba tabele: Ekvivalentne pnevmatike je treba izbrati tako, da se kot izhodišče uporabi maksimalni zunanji premer originalne serije (na osnovi ETRTO\*) in upošteva toleranco +1.5% to -2%.

Največji zun. premer	Serijska 85 in druge	Serijska 85	Serijska 80	Serijska 70	Serijska 65	Serijska 60	Serijska 55	Serijska 50	Serijska 45/40	Serijska 35/30
681				205/70R15						
685									245/45R18	
690							225/55R17			
696	175R16									
698				215/65R16						
700					235/60R16	235/55R17				
					215/60R17					
701		205/75R15								
703								235/50R18		
705		195/80R15								
715		215/75R15								
720			215/70R16							
733		225/75R15								
734			225/70R16							
736				225/65R17				275/40R20	315/35R20	
737	215R15C								285/30ZR22	
740		215/75R16								
746						275/55R17				
747		235/75R15	LT235/75R15							
749	205R16					255/55R18	255/50R19	285/45R19		
750			235/70R16	235/65R17	255/60R17					
751					235/60ZR18					
752				255/65R16						
753			255/70R15C							
754								295/40R20		
758		225/75R16								
759							265/50R19			
762				245/65R17						
763		245/75R15C		245/60R18						
764			245/70R16C	245/70R16						
766								275/45R20		
767			265/70R15							
774								255/50R20		
775					255/60R18	255/55R19				
776			235/70R17							
778				255/65R17						
779		255/75R15								
783							285/55R18			
787						265/60R18				
788		245/75R16	LT245/75R16							
790				265/65R17						
791	31X10.50R15LT									
792				265/70R16						
795		265/75R15C								
801						275/60R18				
804						275/65R17				
808				275/70R16						
818	7.50R16C			LT265/70R17						
820		265/75R16	LT265/75R16							
822	LT235/85R16									
852			LT285/75R16							
888						LT305/60R20				
892				LT315/70R17						

**OSEBA, KI DAJE VOZILO V PROMET, PREVZEMA POLNO ODGOVORNOST, ŠE ZLASTI, KAR ZADEVA TEHNIČNE PREDPISE ZA CESTNA VOZILA.**

## Vector 4Seasons SUV

### Za zmogljivost skozi celo leto

Prva tovrstna pnevmatika Goodyear Vector 4Seasons SUV zagotavlja optimalno zmogljivost skozi celo leto.

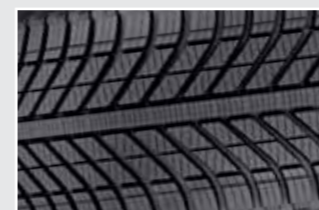
Edinstvena vremensko odzivna tehnologija pnevmatiki omogoča, da se lahko prilagaja sezonskim vremenskim spremembam.

Ta celoletna pnevmatika ima "simbol snežinke", kar pomeni, da uradno izpolnjuje standarde za izključno zimske pnevmatike.



#### Odlična zmogljivost čez vse leto

Pnevmatika Vector 4Seasons SUV se zaradi različno zasnovanih območij tekalne plasti, ki jih uporablja Goodyearova tehnologija Weather Reactive SmartTRED, prilagaja posameznim letnim časom in različnim cestnim površinam.



#### Dolga življenjska doba

Preden zamenjate pnevmatike, prevozite več kilometrov. Pnevmatika Vector 4Seasons SUV vam s svojo celoletno zmesjo in sploščenim obrisom nalezne ploskve, ki omogoča enakomernjšo porazdelitev pritiska na podlago, zagotavlja več prevoženih kilometrov.



#### Boljši nadzor v vseh vremenskih razmerah

Vector 4Seasons SUV vam s svojo zmesjo tekalne plasti in dezenom z vafeljastimi lamelami, ki se zarežejo v podlago, nudi čvrst oprijem na poledenelih in zasneženih cestah. Globoki kanali tekalne plasti učinkovito odvajajo vodo in snežno brozgo, kar zmanjšuje nevarnost akvaplaninga.





# UltraGrip+ SUV

## Silak na zimskih cestah

- Izredna zmogljivost v vsakršnih zimskih razmerah na cesti
- Izjemen oprijem na mokrih, poledenelih in zasneženih cestah
- Učinkovito zaviranje in čvrst oprijem v globokem snegu
- Tehnologija 3D BIS z lamelami, ki se med seboj prepletajo, za vsesplošno zimsko zmogljivost
- Priporočila revij



## Zelo dobri rezultati testov v revijah



### Zmogljivost skozi celo zimo

Z UltraGrip SUV se lahko spopadete tudi z najtežavnimi zimskimi razmerami. Goodyear v svoji tehnologiji 3D-BIS Technology® uporablja sistem medsebojnega prepletanja lamel, ki zagotavlja številne oprijemne robove in s tem čvrst oprijem skozi celo zimo.



### Izreden oprijem in odlična vodljivost na snegu in ledu

Nova generacija zimske zmesi za tekalno plast daje pnevmatiki odličan oprijem in vodljivost na snegu in ledu, omogoča pa tudi številne prevožene kilometre ob manjši porabi goriva.



# Izdelane za učinkovit transport.

Tovorne pnevmatike

**GOODYEAR**

MADE TO FEEL GOOD.



# Poskrbite, da bo vaš tovor neovirano nadaljeval pot

Goodyearov prodajni program Cargo zajema pnevmatike za širok razpon lahkih tovornjakov in kombijev.

S pomočjo spodnje tabele boste lažje določili, katere pnevmatike so najprimernejše za posamezne vrste vožnje in posamezne obremenitve.

Za dodatne informacije in podatke o razpoložljivosti proizvodov se obrnite na Goodyearovega predstavnika.

## Cargo Vector 2

### Celoletna pnevmatika

To je pnevmatika, ki prinaša lahkim tovornim vozilom in kombijem prednosti, zaradi katerih se Goodyear uvršča med vodilne proizvajalce celoletnih pnevmatik.

S pnevmatiko Cargo Vector je lažje prenašati slabo vreme, saj omogoča varnejšo vožnjo po dežju in v snežni brozgi. Cargo Vector zagotavlja učinkovit oprijem na snegu, pri tem pa ohranja vse značilnosti visokozmogljive letne pnevmatike.



#### Dober oprijem skozi celo leto

Zagotovite si zanesljiv oprijem na vseh vrstah cest in ob vsakem vremenu. Pnevmatika Cargo Vector 2 je zasnovana za kar najboljši bočni in vzdolžni oprijem, da bo vaš kombi skozi celo leto v gibanju. Asimetrični dezen povečuje togost tekalne plasti, zato bo vaša vožnja čez vse leto zanesljiva.



#### Zmogljivost v zimskih razmerah na cesti

Celoletna zmes s siliko ohranja učinkovitost vaših pnevmatik tudi pri nižjih temperaturah. Dezen tekalne plasti ima številne lamele, da se pnevmatike pozimi bolje oprimejo ceste. Prožni osrednji bloki povečujejo število oprijemnih robov.

Nameščene na avtomobilih vrhunskih znamk



	Manjši kombiji	Srednje veliki kombiji	Večji kombiji
Vector 4Seasons			
Cargo Vector			
Cargo Vector 2			
UltraGrip 8			
Cargo UltraGrip			
Cargo UltraGrip 2			
Cargo UltraGrip G124			





## Vector 4Seasons

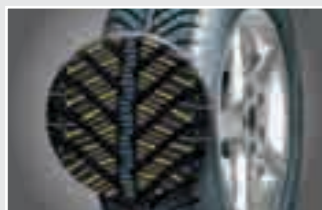
### Manj nadlog

En komplet pnevmatik za zimo, še en, ko pride poletje... Življenje je precej bolj enostavno, če lahko isti komplet pnevmatik z zaupanjem uporabljate skozi celo leto.

Pnevmatika Vector 4Seasons - z vremensko odzivno tehnologijo (SmartTRED in celoletna silika zmes) - vam omogoča, da v vsakem vremenu ohranite nadzor nad vozilom.

Vector 4Seasons ima simbol "snežinke", kar pomeni, da pnevmatika izpolnjuje vse industrijske standarde, ki veljajo za izključno zimske pnevmatike.

Pnevmatika Vector 4Seasons je za uporabo prikladna, gospodarna in okolju prijazna - skozi celo leto.



#### Odlična zmogljivost čez vse leto

Pnevmatika Vector 4Seasons se po zaslugi Goodyearove tehnologije Weather Reactive Technology prilagaja spremembam, ki jih prinašajo različni letni časi. Edinstveni dezen SmartTRED odlikujejo tri namenska območja tekalne plasti, ki se prilagajajo razmeram na cesti.



#### Oprijem v vsakršnih vozniških razmerah

Pnevmatika Vector 4Seasons z gosto posejanimi tridimenzionalnimi vafeljastimi lamelami nudi boljši oprijem na ledu in snegu kot konkurenčne pnevmatike. Pnevmatika si je prislužila simbol snežinke, kar pomeni, da izpolnjuje standarde, ki veljajo za namenske zimske pnevmatike.



#### Okolju prijazna

Z manj goriva prevozite več - s pnevmatiko, ki se z lahkoto kotali. S pnevmatiko Vector 4Seasons lahko prevozite več kilometrov, k čemur pripomoreta njena celoletna zmes in sploščen obris, ki zagotavlja enakomerno porazdelitev pritiska na podlago.



## UltraGrip 9

### Strokovnjaki jo priporočajo!

#### Avtomobilske revije jo nadvse cenijo.

- Odlične lastnosti pri zaviranju
- Čvrst oprijem na snegu
- Zmanjšana nevarnost akvaplaninga
- Tehnologija TOP Indicator
- Priporočila revij



#### Krajša zavorna pot na snegu

Izkoristite možnost krajše zavorne poti, ki vam jo omogoča Goodyearova tehnologija 3D BIS Technology®, ko jo najbolj potrebujete.



#### Manjša nevarnost akvaplaninga

Hidrodinamični kanali pripomorejo k odvajanju vode s površine pnevmatike – za manjšo nevarnost akvaplaninga in boljši oprijem v snežni brozgi.



#### Optimizirana obraba tekalne plasti

Tehnologija Tread Optimal Performance za optimalno spremljanje obrabe tekalne plasti.





# Cargo UltraGrip 2

## Zmogljivost skozi celo zimo

Pnevmatika Cargo Ultra Grip 2 ima v celoti jekleno kordno ogrodje, osnovano na tehnologiji Unisteel, kar povečuje nosilnost.

Velika gostota lamel občutno povečuje njeno zimsko zmogljivost. V pnevmatiko se lahko vgradi tudi ledne bodice, s katerimi je kos tudi najtežjim pogojem pozimi.



Nameščene na avtomobilih vrhunskih znamk



### Izjemen oprijem v zimskih razmerah na cesti

Uživajte v zanesljivem oprijemu, ki vam ga zagotavlja tekalna plast z dodatnimi oprijemnimi robovi za vožnjo po ledu in snegu. Zimska gumena zmes tudi v mrzlem vremenu ostane prožna in s tem povečuje učinkovitost zaviranja. Pnevmatike Cargo UltraGrip 2 dopuščajo tudi vgradnjo lednih bodic v skrajnih zimskih razmerah.



Tabele dimenzij

**GOODYEAR**

MADE TO FEEL GOOD.



## Vector 4 Seasons

NOVA



Opis

155/70 R13 75 T	E	C	)	66
165/70 R13 79 T	C	C	)	67
175/70 R13 82 T	C	C	)	67

155/65 R14 75 T	E	C	)	66
165/60 R14 75 H	E	C	)	66
165/70 R14 81 T	E	C	)	67
165/70 R14 85 T XL	C	C	)	67
175/65 R14 82 T	E	B	)	68
175/65 R14 86 T XL	C	B	)	67
175/70 R14 84 T	E	B	)	67
175/80 R14 88 T	C	B	)	67
185/60 R14 82 H	C	B	)	67
185/65 R14 86 H	C	B	)	67
185/70 R14 88 T	C	B	)	68

175/65 R15 84 T	E	B	)	67
185/55 R15 82 H	C	B	)	68
185/60 R15 84 T	E	B	)	67
185/60 R15 88 H XL	C	B	)	68
185/65 R15 88 H	C	B	)	68
185/65 R15 88 T	C	B	)	68
195/50 R15 82 H	E	B	)	67
195/55 R15 85 H	C	B	)	68
195/60 R15 88 H	C	B	)	68
195/65 R15 91 H	C	B	)	68
195/65 R15 91 T	C	B	)	68
195/65 R15 91 V	C	B	)	68
195/65 R15 95 H XL	C	B	)	68
205/60 R15 95 H XL	B	B	)	68

195/55 R16 87 H ROF	E	B	)	68
205/55 R16 91 H	C	B	)	68
205/55 R16 91 V ROF	E	*	)	68
205/55 R16 94 H XL	*	*	*	*
205/55 R16 94 V XL	C	B	)	68
205/60 R16 96 V XL	*	*	*	*
215/45 R16 90 V XL	C	B	)	69
215/55 R16 93 V	C	B	)	69

205/50 R17 93 V XL	B	B	)	68
215/50 R17 95 V XL	C	B	)	68
215/60 R17 96 H	C	B	)	68
225/45 R17 94 V XL	C	B	)	69
225/50 R17 94 V	C	B	)	69
235/55 R17 103 H XL	*	*	*	*
235/55 R17 103 V XL	*	*	*	*

OZNAKA EU ZA PNEVMATIKE (1222/2009)

IZKORISTEK GORIVA

## Vector 4 Seasons



Opis

165/65 R13 77 T	F	E	)	66
175/65 R13 80 T	F	E	)	68

165/65 R14 79 T	F	C	)	69
185/55 R14 80 H	F	E	)	69

195/65 R15 95 H XL	E	C	)	68
205/65 R15 94 H	E	C	)	70

195/60 R16 89 H	C	C	)	68
205/55 R16 91 H	E	E	)	69
205/60 R16 92 H	E	E	)	70
215/55 R16 97 V XL	E	C	)	68
215/60 R16 95 H	C	E	)	71
215/60 R16 95 V	C	C	)	68
225/55 R16 99 V XL	C	E	)	69

205/50 R17 89 V	C	C	)	68
215/60 R17 96 V	C	C	)	72
225/50 R17 98 H XL	C	C	)	70
225/50 R17 98 V XL	B	C	)	69
225/55 R17 101 V XL	C	E	)	70
235/50 R17 96 V	C	B	)	68

255/45 R18 99 V	E	C	)	69
-----------------	---	---	---	----

## Eagle Vector 2+



Opis

195/55 R15 85 V	E	C	)	69
-----------------	---	---	---	----

215/55 R16 93 V	E	E	)	67
215/60 R16 99 H XL	E	E	)	67

225/45 R17 94 V XL	E	C	)	70
--------------------	---	---	---	----

\* Razredi v času izida publikacije še niso bili na voljo.

OPRIJEM NA MOKRI PODLAGI

ZUNANJI KOTALNI HRUP (DB)

## Eagle UltraGrip GW3



Opis

195/50 R15 82H	E	E	)	66
----------------	---	---	---	----

185/60 R16 86H	ROF	F	E	)	69
195/55 R16 87H	ROF	E	C	)	67

205/45 R16 83H	E	C	)	68
205/50 R16 87H	F	C	)	68

205/60 R16 92H	E	C	)	67	
225/50 R16 92H	ROF	G	E	)	68

205/50 R17 89H	ROF	F	C	)	66
225/45 R17 91H	ROF	E	C	)	68

225/45 R17 91H	ROF	G	E	)	68
225/50 R17 94H	ROF	F	E	)	67

245/45 R17 99V XL	ROF	E	F	)	69
245/50 R17 99H	ROF	E	E	)	68

245/40 R18 97V XL	ROF	F	F	)	69
255/45 R18 99V	ROF	E	C	)	71

## UltraGrip 8



Opis

155/70 R13 75T	F	C	)	67
165/70 R13 79T	E	C	)	67
175/70 R13 82T	C	E	)	67

165/65 R14 79T	E	C	)	69
185/70 R14 88T	E	E	)	69

195/60 R15 88H	E	E	)	69
----------------	---	---	---	----

195/55 R16 87H	ROF	E	E	)	70
----------------	-----	---	---	---	----

## UltraGrip 7+



Opis

175/65 R14	F	F	)	66
------------	---	---	---	----

OZNAKA EU ZA PNEVMATIKE (1222/2009)

IZKORISTEK GORIVA

OPRIJEM NA MOKRI PODLAGI

ZUNANJI KOTALNI HRUP (DB)

## UltraGrip 9



Opis

155/65 R14 75T	E	C	)	66
----------------	---	---	---	----

165/70 R14 81T	E	B	)	68
165/70 R14 85T XL	C	C	)	68

175/65 R14 82T	E	C	)	67
175/65 R14 86T XL	C	B	)	68

175/70 R14 84T	E	C	)	68
175/70 R14 88T XL	C	C	)	68

185/60 R14 82T	E	B	)	68
185/65 R14 86T	E	C	)	68

165/65 R15 81T	E	C	)	68
175/60 R15 81T	C	C	)	66

175/65 R15 88T XL	C	C	)	68
185/55 R15 82T	E	B	)	68

185/60 R15 84T	E	B	)	68
185/60 R15 88T XL	C	C	)	68

185/65 R15 88T	C	C	)	67
185/65 R15 92T XL	C	C	)	68

195/60 R15 88T	C	C	)	68
195/65 R15 91H	C	C	)	69

195/65 R15 91T	E	B	)	69
195/65 R15 95T XL	C	C	)	68

205/60 R15 91H	C	C	)	69
205/60 R15 91T	C	C	)	69

205/65 R15 94H	C	C	)	68
205/65 R15 94T	C	C	)	69

195/55 R16 87H	C	C	)	69
195/55 R16 87T	C	C	)	68

195/55 R16 91H XL	C	C	)	69
195/60 R16 93H XL	C	C	)	69

205/55 R16 91H	C	C	)	69
205/55 R16 91T	C	C	)	68

205/55 R16 94H XL	C	C	)	67
205/60 R16 92H	B	C	)	68

205/60 R16 96H XL	B	C	)	69
-------------------	---	---	---	----



**UltraGrip Performance**



Opis

195/50 R15 82H	E	B	69	)
195/55 R15 85H	C	B	70	)
205/55 R16 94V XL	C	B	71	)
205/60 R16 92H	*	*	*	*
215/55 R16 93H	C	B	68	)
215/55 R16 97H XL	C	C	70	)
215/60 R16 99H XL	C	B	71	)
215/65 R16 98H	C	B	70	)
215/65 R16 98T	C	B	70	)
225/55 R16 95H	C	B	70	)
225/55 R16 99H XL	C	B	70	)
225/55 R16 99V XL	C	B	70	)
225/60 R16 102V XL	*	*	*	*
235/60 R16 100H	C	B	70	)
205/50 R17 93H XL	C	C	70	)
205/50 R17 93V XL	C	C	70	)
215/45 R17 91V XL	*	*	*	*
215/50 R17 95V XL	C	B	70	)
215/55 R17 98V XL	*	*	*	*
225/45 R17 91H	C	B	70	)
225/45 R17 94H XL	C	B	70	)
225/45 R17 94V XL	C	B	70	)
225/50 R17 94H	C	B	70	)
225/50 R17 98H XL	C	B	70	)
225/50 R17 98V XL	C	B	70	)
225/55 R17 101V XL	*	*	*	*
235/45 R17 97V XL	*	*	*	*
245/45 R17 99V XL	*	*	*	*
225/40 R18 92V XL	E	B	71	)
225/45 R18 95V XL	*	*	*	*
235/40 R18 95V XL	*	*	*	*
235/45 R18 98V XL	*	*	*	*
235/50 R18 101V XL	*	*	*	*
245/40 R18 97V XL	C	B	71	)
245/40 R18 97W XL	C	B	71	)
245/45 R18 100V XL	*	*	*	*
245/50 R18 104V XL	*	*	*	*
255/45 R18 103V XL	*	*	*	*
255/40 R19 100V XL	C	B	71	)

\* Razredi v času izida publikacije še niso bili na voljo.

**UltraGrip 8 Performance**



Opis

195/55 R16 87H		C	B	66	)
205/60 R16 92H		C	B	68	)
205/60 R16 92H	ROF	E	B	68	)
215/60 R16 95H		C	C	67	)
215/60 R16 99V XL		C	B	69	)
225/60 R16 98H		C	C	67	)
205/45 R17 88V XL		E	C	68	)
215/45 R17 91V XL		E	C	68	)
215/55 R17 98V XL		C	C	68	)
215/60 R17 96H		C	C	68	)
225/55 R17 97H		E	C	68	)
225/55 R17 97H		C	C	69	)
235/55 R17 103V XL		C	C	69	)
225/40 R18 92V XL		E	C	69	)
225/45 R18 95V XL		E	C	68	)
245/40 R18 97V XL		E	C	69	)
245/45 R18 100V XL					
245/45 R19 102V XL	ROF	C	C	68	)
255/35 R19 96V XL		E	C	69	)
255/50 R19 107V XL		C	B	69	)

**UltraGrip Performance 2**



Opis

205/55 R16 91H	ROF	E	C	68	)
205/60 R16 92H		C	C	68	)
215/55 R16 97V XL		E	C	69	)
205/50 R17 89H	ROF	F	C	67	)
225/55 R17 97H		E	C	68	)
245/55 R17 102H	ROF	E	E	70	)
255/50 R21 106H	ROF	E	C	67	)

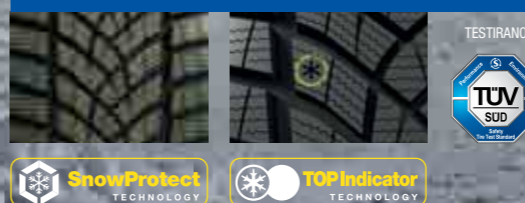


**Užitki na snegu se začno z vožnjo.**



**Nova UltraGrip Performance.**

Krajša zavorna pot za maksimalen užitek v vožnji\*.



MADE TO FEEL GOOD.

Sledite nam



\* V primerjavi s povprečnimi rezultati štirih glavnih konkurenčnih pnevmatik. Meritve je na Goodyearovo zahtevo izvedel TÜV SÜD Automotive decembra 2014 in januarja 2015; dimenzija pnevmatike: 225/50R17 98V; testno vozilo: BMW X5 3.0D; kraj testiranja: Saariselka Ivalo (FI), Mireval (F), Montpellier (F), TÜV SÜD Allarch (D), TÜV SÜD Garching (D); št. poročila: 713051336.



## Vector 4 Seasons SUV



Opis



215/70 R16 100 T	E	C	)	67
------------------	---	---	---	----

225/65 R17 102 H	E	C	)	67
------------------	---	---	---	----

235/55 R17 103 H XL	E	C	)	68
---------------------	---	---	---	----

235/55 R17 103 V XL	E	C	)	66
---------------------	---	---	---	----

235/55 R17 99 V	E	C	)	67
-----------------	---	---	---	----

235/65 R17 108 V XL	E	C	)	68
---------------------	---	---	---	----

255/55 R18 109 V XL	E	C	)	69
---------------------	---	---	---	----

## Vector 4 Seasons SUV G2



Opis



255/55 R18 109 V XL	*	*	*	*
---------------------	---	---	---	---

## Wrangler UltraGrip



Opis



225/70 R16 103 T	E	C	)	71
------------------	---	---	---	----

## UltraGrip



Opis

ROF



235/55 R17 103 V XL	F	E	)	68
---------------------	---	---	---	----

255/55 R18 109 H XL	ROF	E	C	)	69
---------------------	-----	---	---	---	----

255/55 R18 109 H XL	C	C	)	69
---------------------	---	---	---	----

255/55 R18 109 H XL	ROF	E	E	)	68
---------------------	-----	---	---	---	----

255/50 R19 107 H XL	ROF	E	C	)	69
---------------------	-----	---	---	---	----

255/50 R19 107 V XL	ROF	E	C	)	69
---------------------	-----	---	---	---	----

\* Razredi v času izida publikacije še niso bili na voljo.

OZNAKA EU ZA PNEVMATIKE  
(1222/2009)

IZKORISTEK GORIVA

OPRIJEM NA MOKRI PODLAGI

ZUNANJI KOTALNI HRUP (DB)

## UltraGrip 8 Performance



Opis



235/55 R18 104 V XL	C	C	)	69
---------------------	---	---	---	----

255/60 R18 108 H	C	C	)	70
------------------	---	---	---	----

285/45 R20 112 V XL	E	C	)	70
---------------------	---	---	---	----

## UltraGrip+SUV



Opis



215/65 R16 98 T	F	E	)	69
-----------------	---	---	---	----

215/70 R16 100 T	E	E	)	69
------------------	---	---	---	----

225/75 R16 104 H	F	C	)	69
------------------	---	---	---	----

235/70 R16 106 T	F	C	)	70
------------------	---	---	---	----

245/70 R16 107 T	E	C	)	69
------------------	---	---	---	----

265/70 R16 112 T	E	C	)	70
------------------	---	---	---	----

225/65 R17 102 H	E	C	)	69
------------------	---	---	---	----

235/65 R17 108 H XL	E	B	)	70
---------------------	---	---	---	----

245/65 R17 107 H	E	C	)	69
------------------	---	---	---	----

255/60 R17 106 H	F	C	)	70
------------------	---	---	---	----

255/65 R17 110 T	C	C	)	70
------------------	---	---	---	----

265/65 R17 112 T	E	C	)	70
------------------	---	---	---	----

235/60 R18 107 H XL	E	C	)	68
---------------------	---	---	---	----

245/60 R18 105 H	E	C	)	69
------------------	---	---	---	----

255/55 R18 109 H XL	E	C	)	69
---------------------	---	---	---	----

255/60 R18 112 H XL	E	C	)	70
---------------------	---	---	---	----

255/55 R19 111 H XL	E	C	)	71
---------------------	---	---	---	----

275/40 R20 102 H	E	C	)	71
------------------	---	---	---	----

## Cargo Vector



Opis



195/80 R14 106 Q	E	C	)	73
------------------	---	---	---	----

205/65 R16 103 T	F	C	)	71
------------------	---	---	---	----

205/75 R16 110 R	F	C	)	73
------------------	---	---	---	----

235/65 R16 115 R	E	C	)	72
------------------	---	---	---	----

285/65 R16 128 N	E	B	)	71
------------------	---	---	---	----

## Cargo Vector 2



Opis



185/80 R14 102 Q	E	A	)	70
------------------	---	---	---	----

195/70 R15 104 R	E	E	)	71
------------------	---	---	---	----

205/65 R15 102 T	E	A	)	71
------------------	---	---	---	----

215/65 R15 104 T	E	C	)	70
------------------	---	---	---	----

225/70 R15 112 R	E	B	)	72
------------------	---	---	---	----

195/65 R16 104 T	C	A	)	71
------------------	---	---	---	----

195/75 R16 107 R	E	B	)	69
------------------	---	---	---	----

205/65 R16 107 T	E	E	)	72
------------------	---	---	---	----

215/65 R16 106 T	E	C	)	70
------------------	---	---	---	----

215/65 R16 109 T	E	C	)	70
------------------	---	---	---	----

215/60 R17 109 T	E	C	)	72
------------------	---	---	---	----

225/55 R17 104 H	C	B	)	71
------------------	---	---	---	----

## Vector 4 Seasons



Opis



165/70 R14 89 R	E	B	)	69
-----------------	---	---	---	----

175/65 R14 90 T	E	B	)	68
-----------------	---	---	---	----

195/60 R16 99 H	E	B	)	70
-----------------	---	---	---	----

## Cargo UltraGrip (G124)



Opis



205/75 R16 113 Q	C	E	)	76
------------------	---	---	---	----

215/75 R16 116 Q	C	F	)	77
------------------	---	---	---	----

225/75 R16 118 N	C	E	)	77
------------------	---	---	---	----

## Cargo UltraGrip



Opis



185/75 R14 102 R	F	C	)	73
------------------	---	---	---	----

195/80 R14 106 Q	F	C	)	73
------------------	---	---	---	----

195/70 R15 104 R	F	C	)	74
------------------	---	---	---	----

205/65 R15 102 T	F	C	)	73
------------------	---	---	---	----

185/75 R16 104 R	F	C	)	73
------------------	---	---	---	----

195/75 R16 107 R	F	C	)	73
------------------	---	---	---	----

215/65 R16 109 T	F	C	)	74
------------------	---	---	---	----

215/75 R16 113 R	E	C	)	74
------------------	---	---	---	----

225/65 R16 112 R	F	C	)	75
------------------	---	---	---	----

## Cargo UltraGrip 2



Opis



205/70 R15 106 R	E	C	)	70
------------------	---	---	---	----

215/65 R15 104 T	E	C	)	70
------------------	---	---	---	----

225/70 R15 112 R	E	B	)	72
------------------	---	---	---	----

195/65 R16 104 T	E	C	)	70
------------------	---	---	---	----

205/65 R16 107 T	C	C	)	71
------------------	---	---	---	----

205/75 R16 110 R	E	C	)	72
------------------	---	---	---	----

235/65 R16 115 R	C	C	)	71
------------------	---	---	---	----

## UltraGrip 9



Opis



165/70 R14 89 R	C	B	)	67
-----------------	---	---	---	----

175/65 R14 90 T	C	B	)	67
-----------------	---	---	---	----

## UltraGrip 8



Opis



195/60R16 99T	C	C	)	70
---------------	---	---	---	----

## Cargo G46



Opis



7.5/80 R16 122 M	F	B	)	71
------------------	---	---	---	----





## Vector 4Seasons

Izjemna vozna zmogljivost z enim samim kompletom pnevmatik

- Varnost in nadzor nad vozilom v vseh vremenskih razmerah\*
- En komplet pnevmatik za vse letne čase, čez vse leto
- Prihranek časa in denarja
- 3PMSF potrjuje skladnost z industrijskim standardom za pnevmatike, klasificirane kot zimske
- Tiha in udobna vožnja

### OZNAKA EU ZA PNEVMATIKE



B - E B - C -

### TEHNIČNI PODATKI

Širina	155 - 255
Serijska	80 - 45
Platišče	13" - 17"
Indeks hitrosti	H, T, V



\* V primerjavi s povprečnimi rezultati treh glavnih konkurenčnih pnevmatik. Meritve je na Goodyearovo zahtevo izvedel TÜV SÜD Automotive decembra 2014 in januarja 2015; dimenzija pnevmatike: 205/55R16 94V; testno vozilo: VW Golf 7; kraj testiranja: Saariselka Ivalo (FI), Mireval (F), Montpellier (F), TÜV SÜD Allarch (D), TÜV SÜD Garching (D); št. poročila: 713051337.



## UltraGrip Performance

Zmogljivost na snegu se začne s potovanjem

- Učinkovito zaviranje na snegu\*
- Zanesljivo vodenje vozila na snegu
- Izjemna zmogljivost na ledu
- Zmanjšana nevarnost akvaplaninga
- Inovativne tehnologije za izjemno zmogljivost pnevmatike v vsakršnih zimskih voznih razmerah

### OZNAKA EU ZA PNEVMATIKE



C - E B - C 68 - 71

### TEHNIČNI PODATKI

Širina	195 - 255
Serijska	65 - 40
Platišče	15" - 19"
Indeks hitrosti	H, T, V, W



\* V primerjavi s povprečnimi rezultati štirih glavnih konkurenčnih pnevmatik. Meritve je na Goodyearovo zahtevo izvedel TÜV SÜD Automotive decembra 2014 in januarja 2015; dimenzija pnevmatike: 225/50R17 98V; testno vozilo: BMW X5 3.0D; kraj testiranja: Saariselka Ivalo (FI), Mireval (F), Montpellier (F), TÜV SÜD Allarch (D), TÜV SÜD Garching (D); št. poročila: 713051336.



## UltraGrip 8 Performance

Goodyear 3D Bis Technology\*

- Zanesljivo vodenje vozila na snegu\*
- Odlične lastnosti na ledu
- Zmanjšana nevarnost akvaplaninga\*
- Dezen za boljši izkoristek goriva

### OZNAKA EU ZA PNEVMATIKE



C - F B - C 67 - 70

### TEHNIČNI PODATKI

Širina	195 - 255
Serijska	60 - 35
Platišče	15" - 19"
Indeks hitrosti	H, V



\* Glede na povprečno zmogljivost treh glavnih konkurenčnih pnevmatik, po meritvah, ki jih je marca 2012 izvedel TÜV SÜD Automotive; dimenzija pnevmatike: 225/45R17 94V XL; testno vozilo: Audi A3; lokacija: Ivalo (FIN), Mireval (FR), poročilo št. 76248182.



## UltraGrip 9

Strokovnjaki jo priporočajo! Avtomobilске revije jo nadvse cenijo.

- Odlične lastnosti pri zaviranju\*
- Čvrst oprijem na snegu\*
- Zmanjšana nevarnost akvaplaninga\*
- Tehnologija TOP Indicator
- Priporočila revij

### OZNAKA EU ZA PNEVMATIKE



B - E B - C 67 - 69

### TEHNIČNI PODATKI

Širina	155 - 205
Serijska	70 - 55
Platišče	14" - 16"
Indeks hitrosti	H, R, T



\* V primerjavi s povprečnimi rezultati treh glavnih konkurenčnih pnevmatik. Meritve je izvedel TÜV SÜD Automotive januarja 2014; dimenzija pnevmatike: 195/65R15 91T; testno vozilo: VW Golf 7; kraj testiranja: območje St. Moritz (CH), Mireval (F), Montpellier (F), TÜV SÜD Allarch (D), TÜV SÜD Garching (D); št. poročila: 76252693-1.



## Vector 4Seasons SUV

Za zmogljivost skozi celo leto

- Odlična celoletna zmogljivost
- Dolga življenjska doba
- Boljši nadzor nad vozilom v vseh vremenskih razmerah
- Terenska zmogljivost

### OZNAKA EU ZA PNEVMATIKE



E C - E 66 - 69

### TEHNIČNI PODATKI

Širina	215 - 255
Serijska	70 - 55
Platišče	16" - 18"
Indeks hitrosti	H, T, V



\* V primerjavi s povprečnimi rezultati treh glavnih konkurenčnih pnevmatik. Meritve je izvedel TÜV SÜD Automotive januarja 2014; dimenzija pnevmatike: 195/65R15 91T; testno vozilo: VW Golf 7; kraj testiranja: območje St. Moritz (CH), Mireval (F), Montpellier (F), TÜV SÜD Allarch (D), TÜV SÜD Garching (D); št. poročila: 76252693-1.



## UltraGrip+ SUV

Silak na zimskih cestah

- Zmogljivost skozi celo zimo
- Izreden oprijem in odlična vodljivost na snegu in ledu
- Terenska zmogljivost
- Večja odpornost proti akvaplaningu

### OZNAKA EU ZA PNEVMATIKE



C - F C - E 68 - 75

### TEHNIČNI PODATKI

Širina	215 - 295
Serijska	75 - 40
Platišče	15" - 20"
Indeks hitrosti	H, T, V



\* V primerjavi s povprečnimi rezultati treh glavnih konkurenčnih pnevmatik. Meritve je izvedel TÜV SÜD Automotive januarja 2014; dimenzija pnevmatike: 195/65R15 91T; testno vozilo: VW Golf 7; kraj testiranja: območje St. Moritz (CH), Mireval (F), Montpellier (F), TÜV SÜD Allarch (D), TÜV SÜD Garching (D); št. poročila: 76252693-1.







## Cargo Vector 2

Celoletna pnevmatika

- Dober oprijem skozi celo leto
- Zmogljivost v zimskih razmerah na cesti
- Enakomerna obraba za daljšo življenjsko dobo
- Velika odpornost proti akvaplaningu

### OZNAKA EU ZA PNEVMATIKE



C - E | A - E | 69 - 72

### TEHNIČNI PODATKI

Širina	185 - 225
Serija	75 - 55
Platišče	14" - 17"
Indeks hitrosti	H, Q, R, T



## Vector 4Seasons

Manj nadlog pozimi

- Odlična celoletna zmogljivost
- Oprijem v vsakršnih razmerah na cesti
- Okolju prijazna
- Boljši nadzor nad vozilom na mokrih in suhih cestah

### OZNAKA EU ZA PNEVMATIKE



C - F | B - E | 68 - 71

### TEHNIČNI PODATKI

Širina	165 - 225
Serija	70 - 45
Platišče	14" - 17"
Indeks hitrosti	H, R, T, V



## UltraGrip 9

Gremo naprej, tudi ko je vse ledeno

- Vrhunska zmogljivost v zimskih razmerah
- Izredno kratka zavorna pot na snegu
- Večja odpornost proti akvaplaningu na mokrih cestah
- Optimalno spremljanje obrabe tekalne plasti

### OZNAKA EU ZA PNEVMATIKE



B - C | B - C | 67 - 69

### TEHNIČNI PODATKI

Širina	165 - 205
Serija	70 - 55
Platišče	14" - 16"
Indeks hitrosti	H, R, T



## Cargo UltraGrip 2

Zmogljivost skozi celo zimo

- Izjemen oprijem v zimskih razmerah na cesti
- Tiha in udobna vožnja
- Zmanjšana nevarnost akvaplaninga
- Velika nosilnost

### OZNAKA EU ZA PNEVMATIKE



C - E | B - C | 70 - 72

### TEHNIČNI PODATKI

Širina	205 - 235
Serija	75 - 65
Platišče	15" - 16"
Indeks hitrosti	R, T



**Goodyear Dunlop Sava Tires d.o.o.**

Škofjeloška c. 6  
4000 Kranj, Slovenija

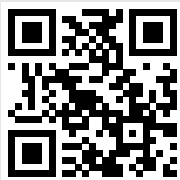
**Telefon**

+386 (0)4 2077 000

**Telefaks**

+386 (0)4 2077 500

[www.goodyear.si](http://www.goodyear.si)



**Goodyear Road Safety App**

Na voljo za telefone iPhone in Android



**Spremljajte nas na Facebook-u**

[www.facebook.com/goodyear.slovenija](http://www.facebook.com/goodyear.slovenija)

LeasePlan priporoča Goodyear



*It's easier to leaseplan*

Glede razpoložljivosti pnevmatik se obrnite na najbližjega Goodyear predstavnika.

Podatki v tem gradivu so bili veljavni na dan, ko je bilo izdano. Uvrstitev v razrede je lahko od dimenzije do dimenzije posamezne pnevmatike različna. Za podrobnejše in posodobljene podatke se obrnite na svojega prodajalca ali obiščite [www.goodyear.si](http://www.goodyear.si)



**MADE TO FEEL GOOD.**